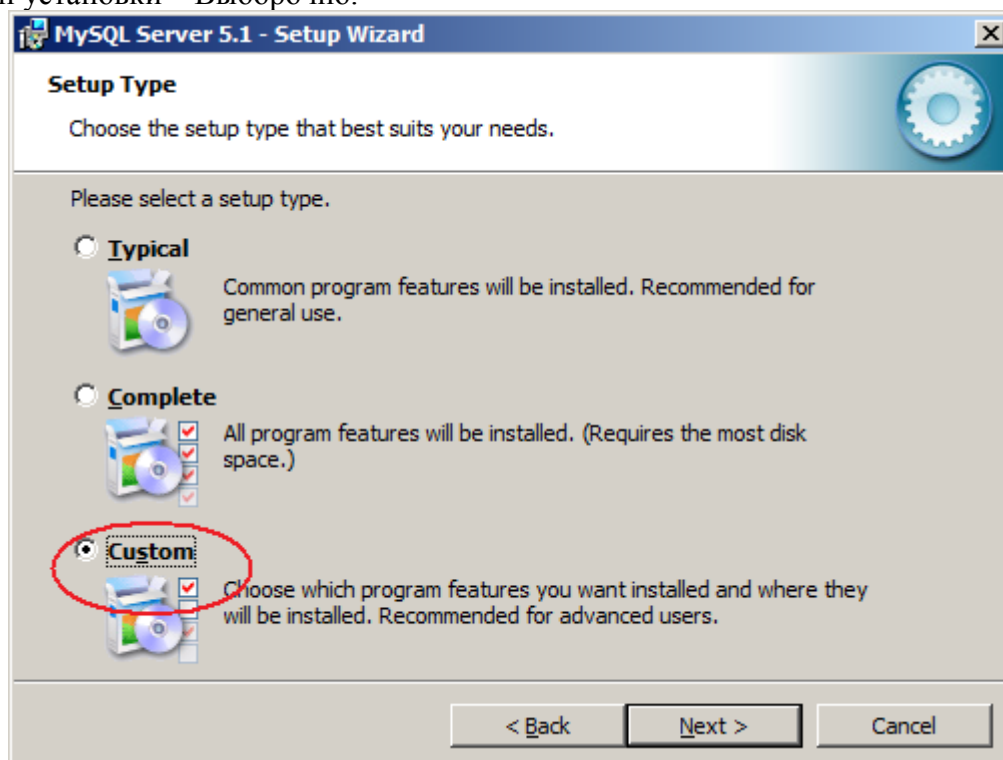


Установка MySQL.

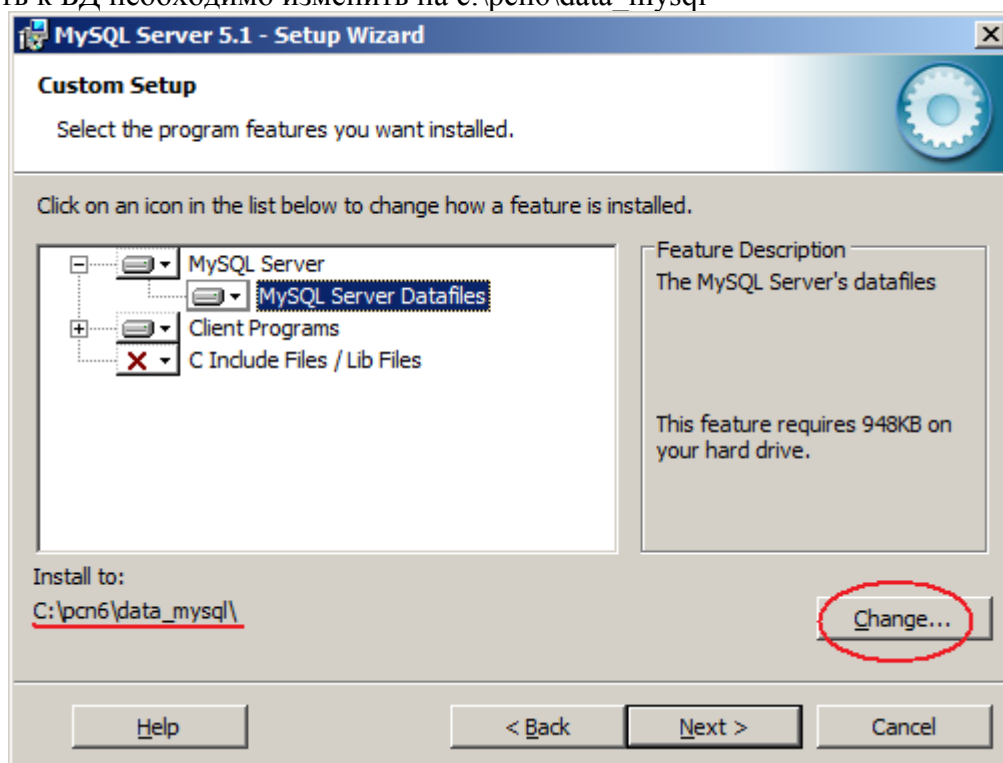
1. Останавливаем службы Inetserver, Inetclient, Inetcsd, Apache.
2. Запускаем программу установки mysql-essential-5.1.32-win32.msi



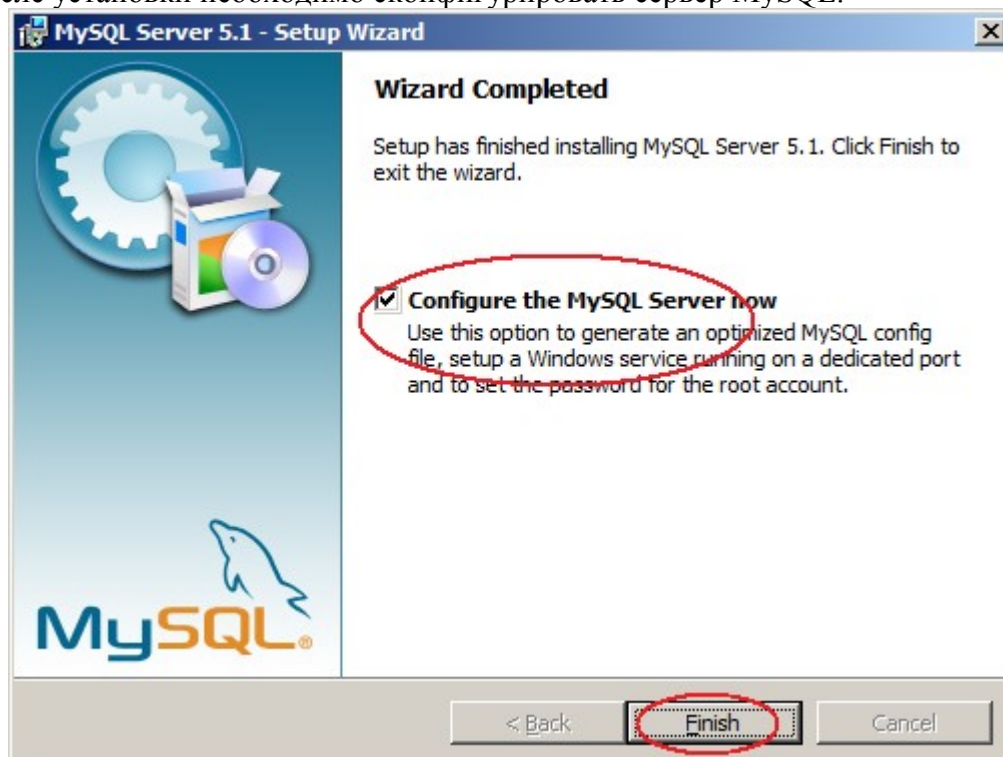
3. Тип установки – Выборочно.



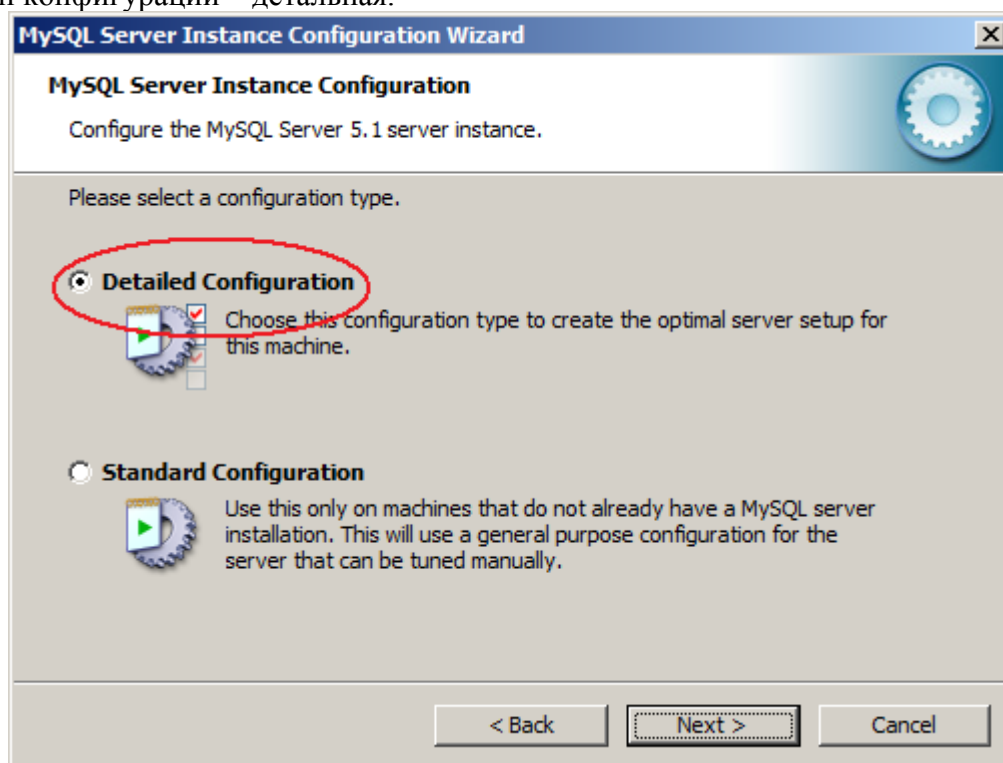
4. Путь к БД необходимо изменить на c:\pcn6\data_mysql



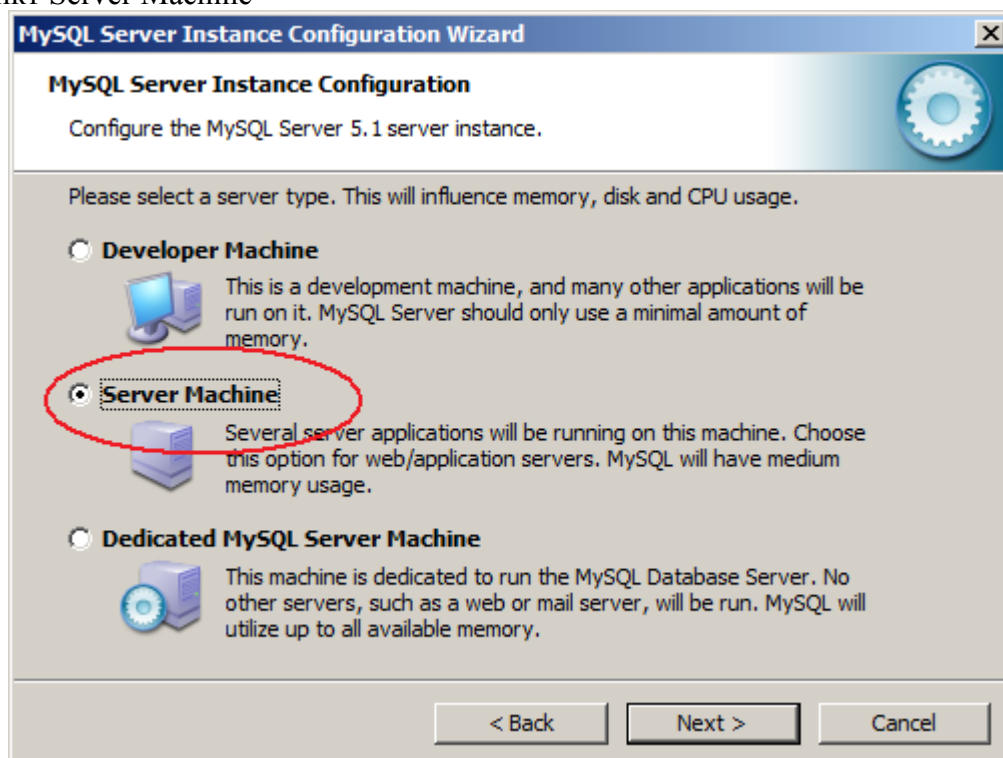
5. После установки необходимо сконфигурировать сервер MySQL.



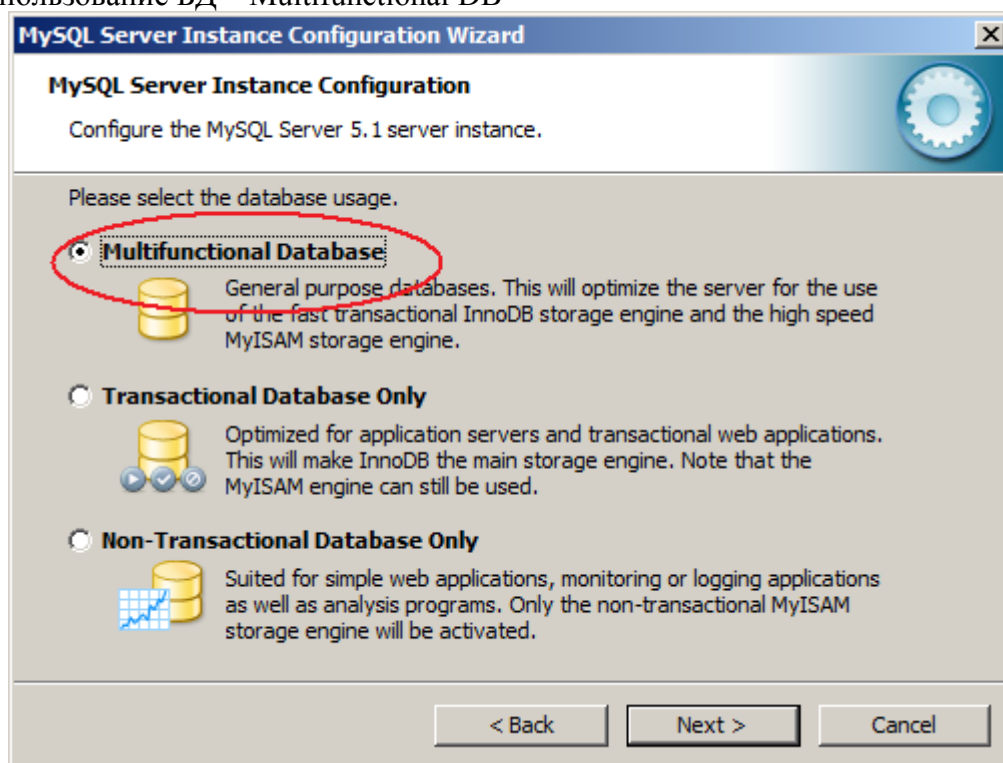
6. Тип конфигурации – детальная.



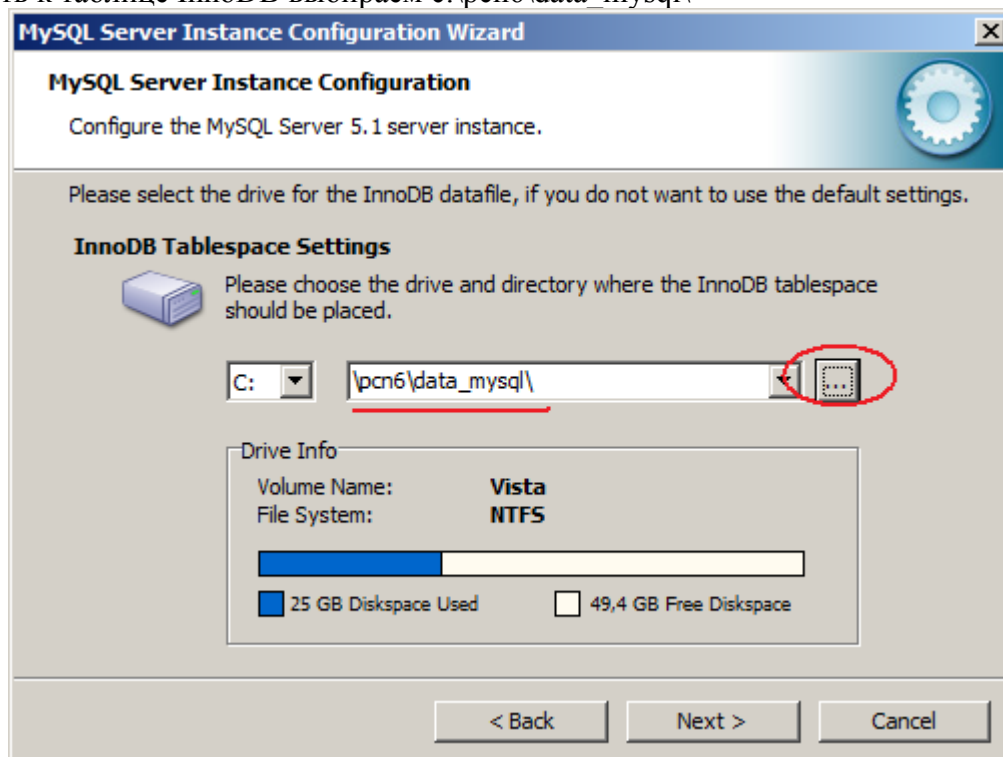
7. Для того чтобы MySQL забирал на себя среднее количество ресурсов выбираем пункт Server Machine



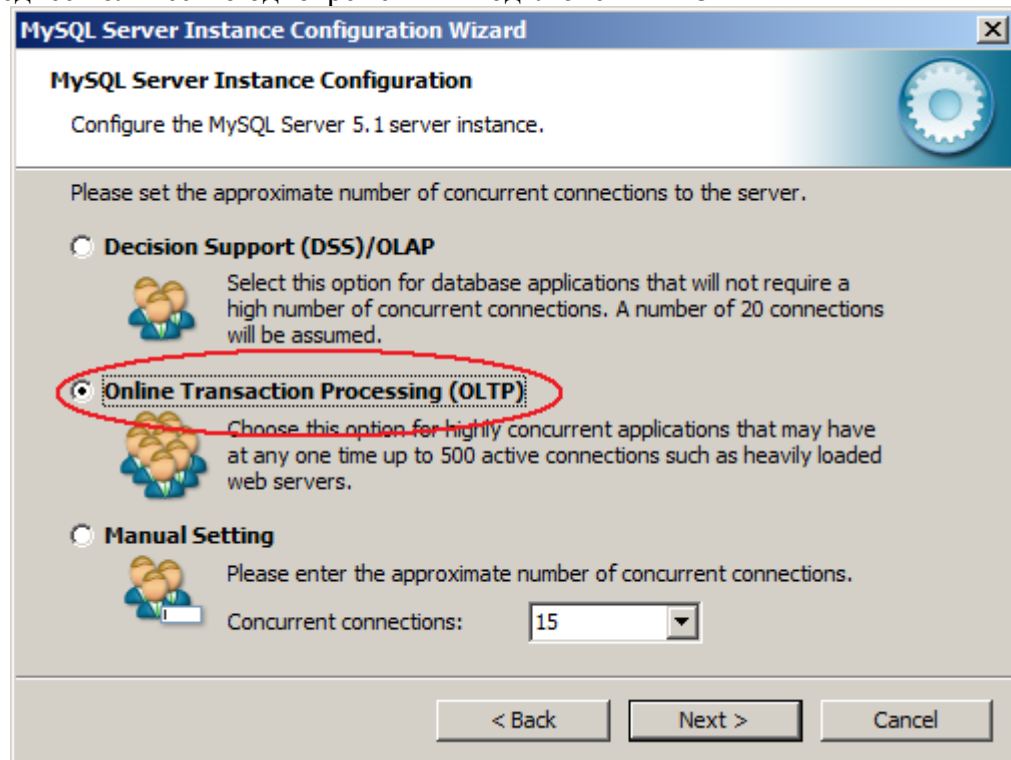
8. Использование БД – Multifunctional DB



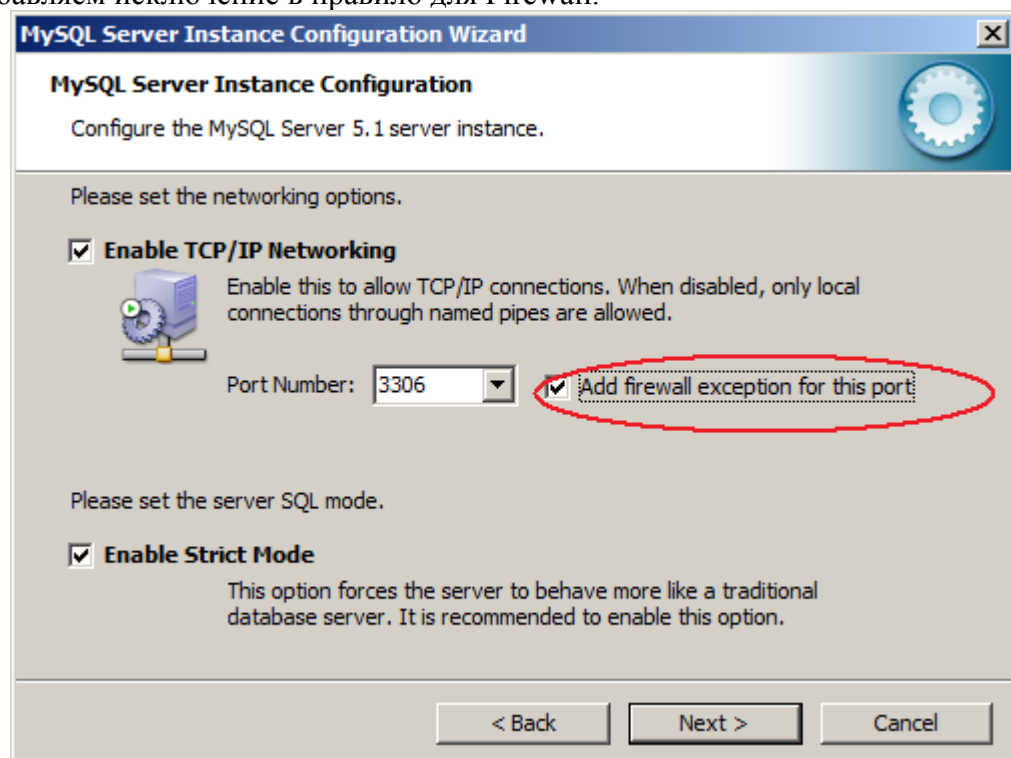
9. Путь к таблице InnoDB выбираем c:\pcn6\data_mysql\



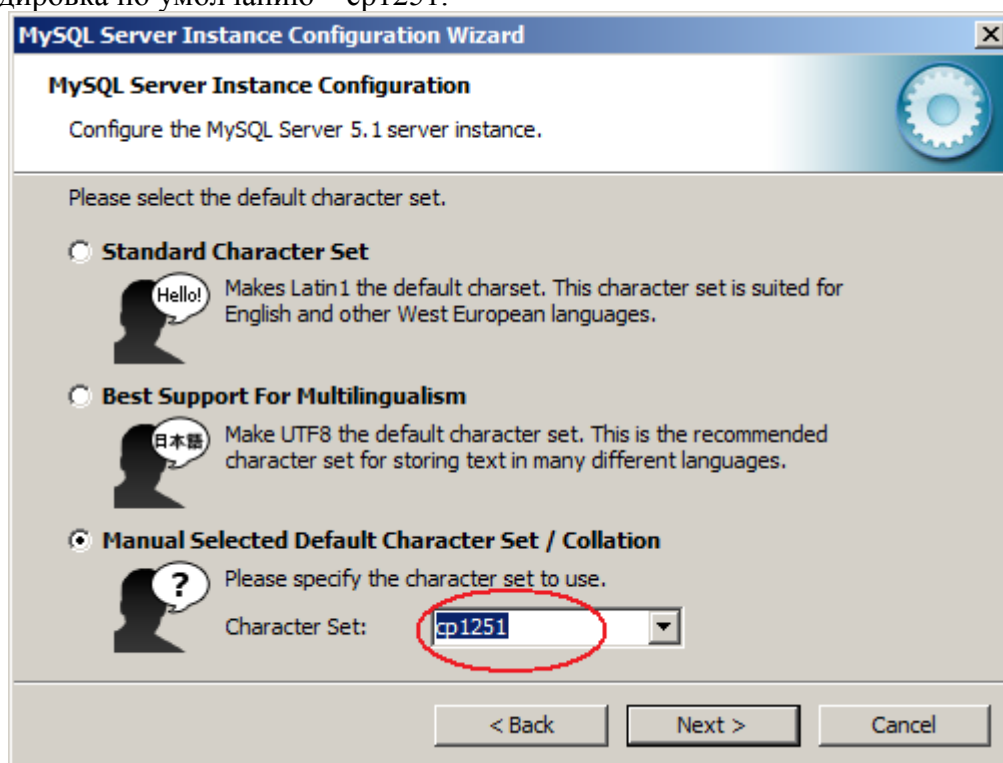
10. Среднее количество одновременных подключений – OLTP



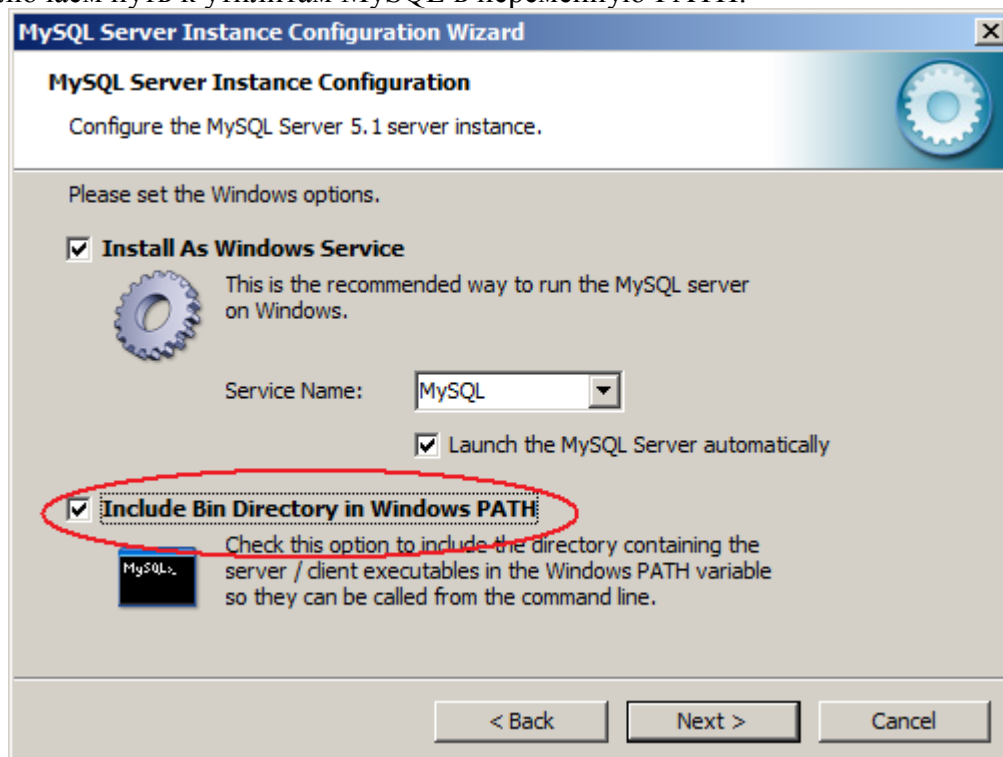
11. Если хотим подключаться к БД из локальной сети из программы PCN8, то добавляем исключение в правило для Firewall.



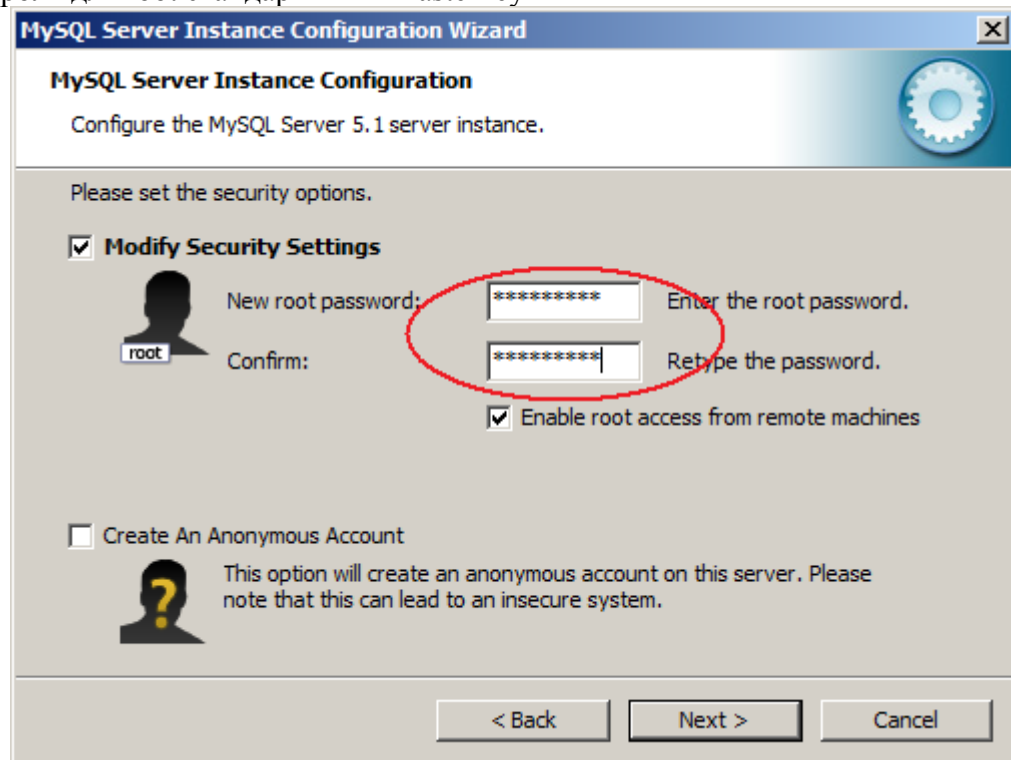
12. Кодировка по умолчанию – cp1251.



13. Включаем путь к утилитам MySQL в переменную PATH.



14. Пароль для root стандартный – masterkey



15. При успешной установке Вы увидите следующую картинку.

