

Спутниковая система мониторинга

Voyager 3N

Инструкция по подключению
к серверу «Wialon Hosting»

Санкт-Петербург, 2017

Общие сведения

Настоящая инструкция содержит сведения, необходимые для подключения спутниковой системы мониторинга «Voyager 3N» (далее – трекер) к серверу «Wialon Hosting».



Обратите внимание, что компания «Ритм» не гарантирует полноценную работу трекера со сторонними системами, такими, как Wialon. С такими системами трекер работает «как есть».

Список поддерживаемых параметров доступен на сайте компании Gurtam. В случае неработоспособности обратитесь в компанию Gurtam – к разработчику «Wialon Hosting».

Настройка трекера

Подключитесь к трекеру программой настройки.

Подробная информация о подключении и настройке трекера приведена в [руководстве по эксплуатации](#).

Ниже предполагается, что трекер установлен и настроен корректно:

- В момент настройки используется режим Онлайн,
- Точка доступа в интернет (APN) определена корректно или указана в ручном режиме,
- Состав истории оптимизирован для работы с Wialon Hosting (неподдерживаемые данные отключены).

Серверы приема координат

Перейдите в раздел «Серверы приема координат» и укажите данные для подключения, предоставленные вашим провайдером для трекера Voyager 3N: IP-адрес и порт **21536** (рис. 1).



Например, могут использоваться следующие IP-адреса:

- При работе с wialontest.com – указанный в [документации на Wialon Hosting](#) (**193.193.165.165**).
- При работе с GPSTrace – на странице <http://gps-trace.com/ru/hardware> (**193.193.165.165**).



Рекомендуем перейти в раздел «Сведения о приборе» и скопировать IMEI для дальнейшего использования (рис. 2). IMEI понадобится при добавлении объекта в вашу учетную запись.

Настройки Сведения о приборе Дата и время Режимы работы SMS сообщения Трек А-GPS Датчики Счетчики Кнопки Оповещение Индикация Серверы приема координат Параметры GPRS Состав истории История Инженерные номера Карта Обновление Сервис	Серверы приема координат	
	Номер объекта для соединения с сервером приема координат	<input type="text" value="0"/>
	Пароль объекта для соединения с сервером	<input type="text"/> <input type="checkbox"/> Показать пароль
	IP адрес основного сервера приема координат или его доменное имя	<input type="text" value="193.193.165.165"/>
	Порт основного сервера приема координат	<input type="text" value="21536"/> Копировать адрес и порт в резервный сервер
	<hr/>	
	IP адрес резервного сервера приема координат или его доменное имя	<input type="text" value="193.193.165.165"/>
	Порт резервного сервера приема координат	<input type="text" value="21536"/>
	<hr/>	
	[Версия V3.033.177] (14:11:19) TCP/IP: подключено (localhost:53462) > Подключен V-3 (V-3.008.051)	

Рисунок 1. Серверы приема координат.

Настройки	Сведения о приборе	
<ul style="list-style-type: none"> Сведения о приборе Дата и время Режимы работы SMS сообщения Трек A-GPS Датчики Счетчики Кнопки Оповещение Индикация Серверы приема координат Параметры GPRS Состав истории История Инженерные номера Карта Обновление Сервис 	<p>Название прибора</p> <p>Версия функционального программного обеспечения</p>	<p>V-3</p> <p>V-3.008.051 04326.005</p>
	<p>Тип навигационного приемника</p> <p>Версия</p>	<p>B05V84SIM68V_96</p> <p>AXN_3.8_3333_15071410</p>
	<p>Тип GSM модема</p> <p>Версия функционального программного обеспечения модема</p> <p>IMEI-код</p>	<p>SIM800C32</p> <p>1418B08</p> <p>XXXXXXXXXX7347</p>
	<p>SIM-карта</p> <p>ID SIM-карты</p> <p>Сотовый оператор</p>	<p></p> <p>89701012418162456765</p> <p>MTS</p>
	<p>Режим слежения</p>	<p>Выключен</p>
	<p>Режим охраны</p>	<p>Выключен Включить</p>

Рисунок 2. Сведения о приборе (IMEI).

Регистрация в Wialon Hosting

Войдите на сервер «Wialon Hosting» или зарегистрируйтесь, если используете его впервые.

Введите свои логин и пароль, нажмите «Войти» (рис. 3).



*Программное обеспечение компании Gurtam используется у многих провайдеров услуг мониторинга транспорта. Запросите актуальные данные для подключения у **вашего** провайдера услуг мониторинга.*

В качестве бесплатного ознакомительного онлайн-сервиса вы можете использовать GPSTrace.com. Принцип настройки оборудования сохранится.



Рисунок 3. Вход в Wialon Hosting.

Добавление трекера

Для добавления трекера в вашу учетную запись необходимо **создать новый объект**, указав корректный тип прибора и его IMEI.

Для этого перейдите во вкладку «Объекты» и в левом верхнем углу окна нажмите кнопку «Создать» (рис. 4).

В появившемся окне (рис. 5) во вкладке «Основное» укажите следующие параметры:

- **Имя** – выбранное вами название объекта;
- **Тип устройства** – Voyager 3N;
- **Уникальный ID** – IMEI трекера, указанный в паспорте и в программе настройки прибора (рис. 2).

Дополнительно могут также использоваться:

- **Телефонный номер** – информативное поле, для авторизации прибора не используется. Позволяет в явном виде хранить номер телефона SIM-карты, установленной в трекер.

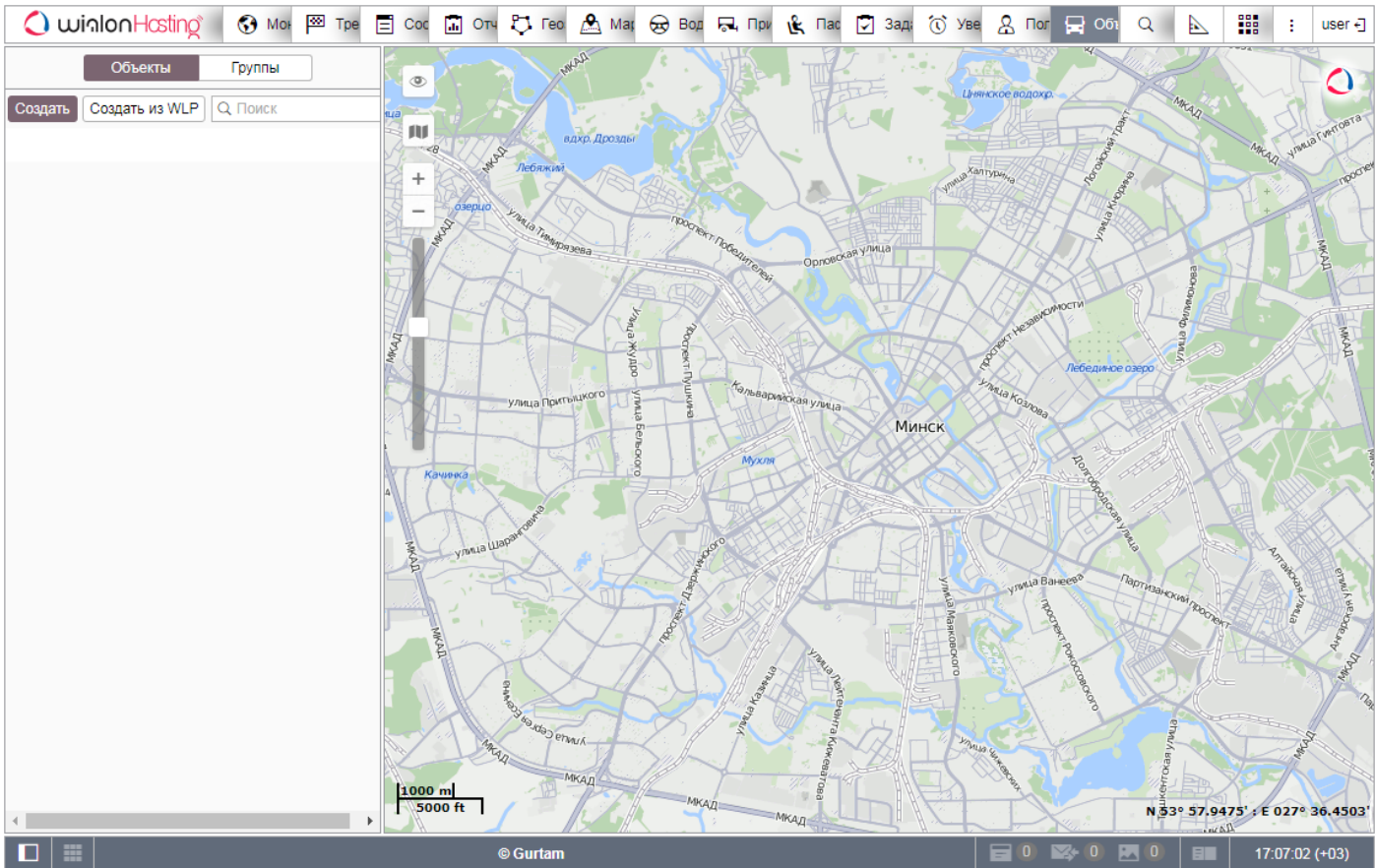


Рисунок 4. Раздел «Объекты». Создание нового объекта.

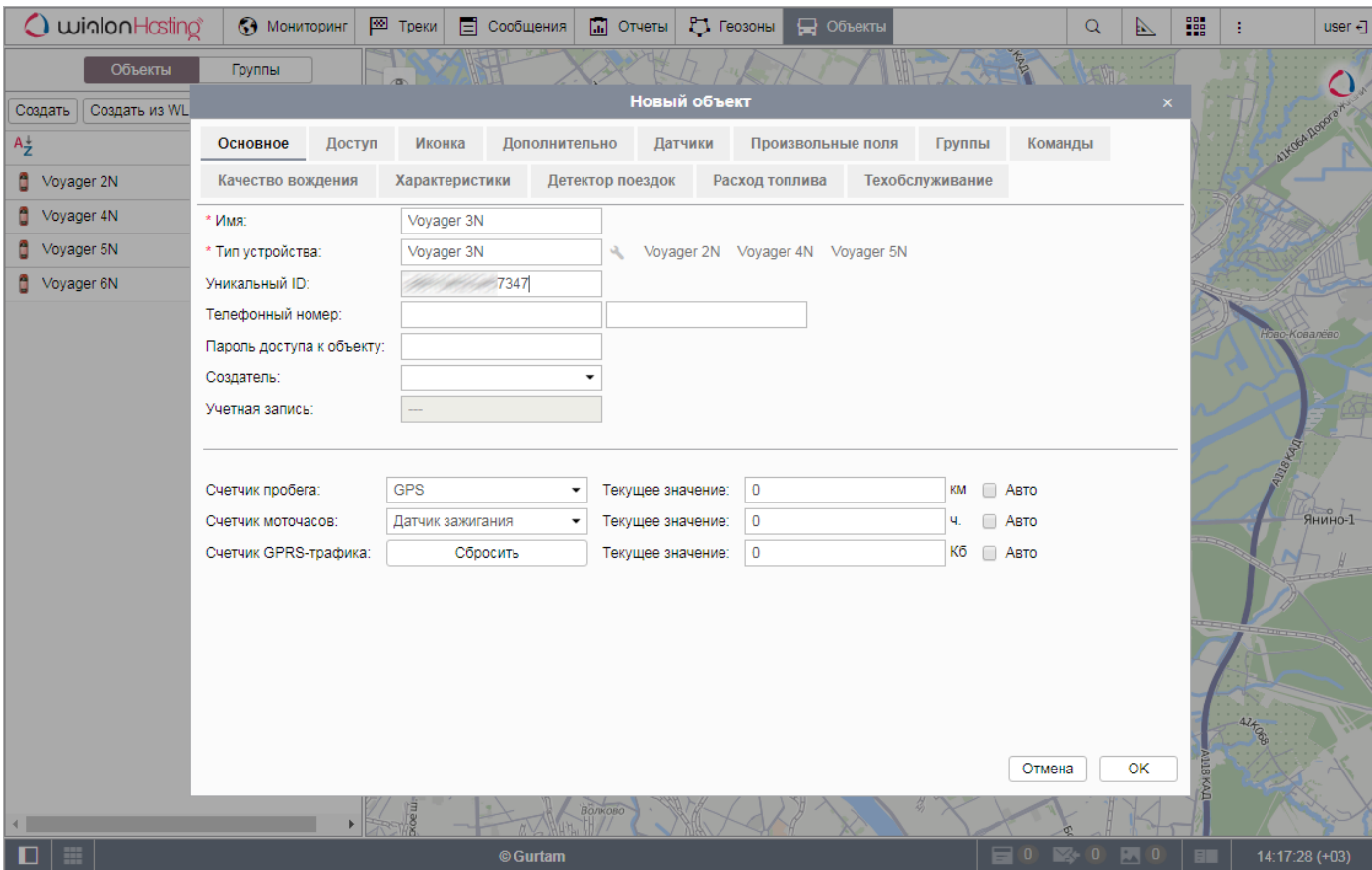


Рисунок 5. Создание объекта.

Проверка соединения

После добавления объекта и окончания настройки, трекер Voyager 3N появится в интерфейсе Wialon.

Для отображения местоположения трекера на карте, не забудьте перейти во вкладку «Мониторинг» и поставить флажок в поле с названием трекера.

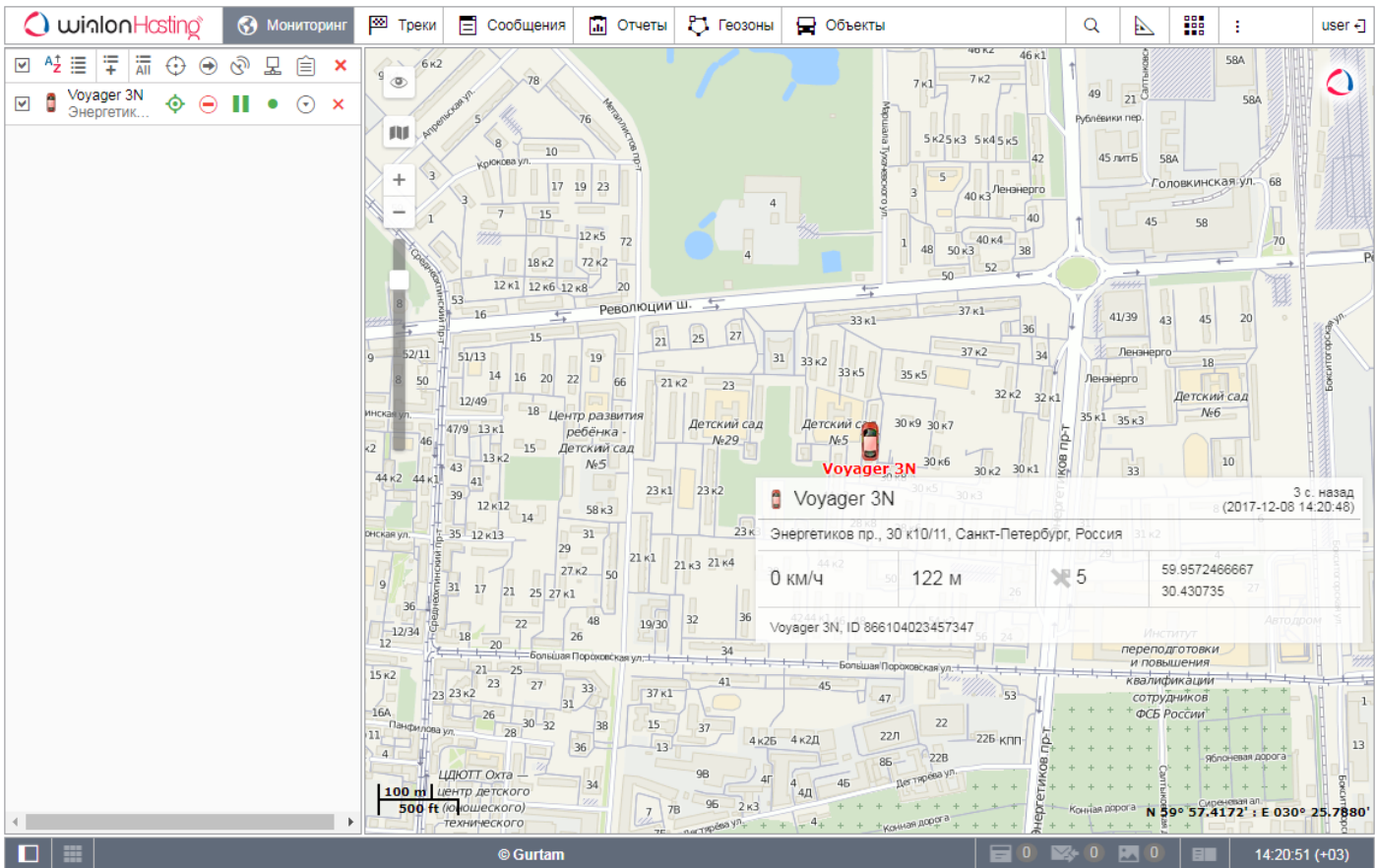


Рисунок 6. Вкладка «Мониторинг» (проверка соединения).