

Спутниковая система мониторинга

Voyager 4N

Инструкция по подключению
к серверу «Wialon Hosting»

Общие сведения

Настоящая инструкция содержит сведения, необходимые для подключения спутниковой системы мониторинга «Voyager 4N» (далее – трекер) к серверу «Wialon Hosting».



Обратите внимание, что компания «Ритм» не гарантирует полноценную работу трекера со сторонними системами, такими, как Wialon. С такими системами трекер работает «как есть».

Список поддерживаемых параметров доступен на сайте компании Gurtam. В случае неработоспособности обратитесь в компанию Gurtam – к разработчику «Wialon Hosting».

Настройка трекера

Подключитесь к трекеру программой настройки.

Подробная информация о подключении и настройке трекера приведена в [руководстве по эксплуатации](#).

Ниже предполагается, что трекер установлен и настроен корректно:

- В момент настройки используется режим Онлайн,
- Точка доступа в интернет (APN) определена корректно или указана в ручном режиме,
- Состав истории оптимизирован для работы с Wialon Hosting (неподдерживаемые данные отключены).

Серверы приема координат

Перейдите в раздел «Серверы приема координат» и укажите данные для подключения, предоставленные вашим провайдером для трекера Voyager 4N: IP-адрес и порт **21537** (рис. 1).



Например, могут использоваться следующие IP-адреса:

- При работе с wialontest.com – указанный в [документации на Wialon Hosting](#) (**193.193.165.165**).
- При работе с GPSTrace – на странице <http://gps-trace.com/ru/hardware> (**193.193.165.165**).



Рекомендуем перейти в раздел «Сведения о приборе» и скопировать IMEI для дальнейшего использования (рис. 2). IMEI понадобится при добавлении объекта в вашу учетную запись.

Настройки

- Сведения о приборе
- Дата и время
- Режимы работы
- SMS сообщения
- Трек
- A-GPS
- Датчики
- Счетчики
- Серверы приема координат**
- Параметры GPRS
- Состав истории
- История
- Инженерные номера
- Карта
- Обновление
- Сервис

Серверы приема координат

Номер объекта для соединения с сервером приема координат

Пароль объекта для соединения с сервером Показать пароль

IP адрес основного сервера приема координат или его доменное имя

Порт основного сервера приема координат [Копировать адрес и порт в резервный сервер](#)

IP адрес резервного сервера приема координат или его доменное имя

Порт резервного сервера приема координат

[Версия V4.032.145] (17:18:11) TCP/IP: подключено (localhost:53462) > Подключен Voyager 4N (V-4.016.048)

Рисунок 1. Серверы приема координат.

Настройки	Сведения о приборе	
<ul style="list-style-type: none"> Сведения о приборе Дата и время Режимы работы SMS сообщения Трек A-GPS Датчики Счетчики Серверы приема координат Параметры GPRS Состав истории История Инженерные номера Карта Обновление Сервис 	<p>Название прибора</p> <p>Версия функционального программного обеспечения</p> <hr/> <p>Тип навигационного приемника</p> <p>Версия</p> <hr/> <p>Тип GSM модема</p> <p>Версия функционального программного обеспечения модема</p> <p>IMEI-код</p> <hr/> <p>SIM-карта</p> <p>ID SIM-карты</p> <p>Сотовый оператор</p> <hr/> <p>Режим слежения</p> <hr/> <p>Режим охраны</p>	<p>Voyager 4N</p> <p>V-4.016.048 04061.005</p> <p>B05V84SIM68V_96</p> <p>AXN_3.8_3333_15071410</p> <p>SIM800M32</p> <p>1308B08</p> <p>4702</p> <p>89701012417786271550</p> <p>MTS</p> <p>Выключен</p> <p>Включен Выключить</p>
<p>[Версия V4.032.145] (17:18:11) TCP/IP: подключено (localhost:53462) > Подключен Voyager 4N (V-4.016.048)</p>		

Рисунок 2. Сведения о приборе (IMEI).

Регистрация в Wialon Hosting

Войдите на сервер «Wialon Hosting» или зарегистрируйтесь, если используете его впервые.

Введите свои логин и пароль, нажмите «Войти» (рис. 3).



*Программное обеспечение компании Gurtam используется у многих провайдеров услуг мониторинга транспорта. Запросите актуальные данные для подключения у **вашего** провайдера услуг мониторинга.*

В качестве бесплатного ознакомительного онлайн-сервиса вы можете использовать GPSTrace.com. Принцип настройки оборудования сохранится.



Рисунок 3. Вход в Wialon Hosting.

Добавление трекера

Для добавления трекера в вашу учетную запись необходимо **создать новый объект**, указав корректный тип прибора и его IMEI.

Для этого перейдите во вкладку «Объекты» и в левом верхнем углу окна нажмите кнопку «Создать» (рис. 4).

В появившемся окне (рис. 5) во вкладке «Основное» укажите следующие параметры:

- **Имя** – выбранное вами название объекта;
- **Тип устройства** – Voyager 4N;
- **Уникальный ID** – IMEI трекера, указанный в паспорте и в программе настройки прибора (рис. 2).

Дополнительно могут также использоваться:

- **Телефонный номер** – информативное поле, для авторизации прибора не используется. Позволяет в явном виде хранить номер телефона SIM-карты, установленной в трекер.

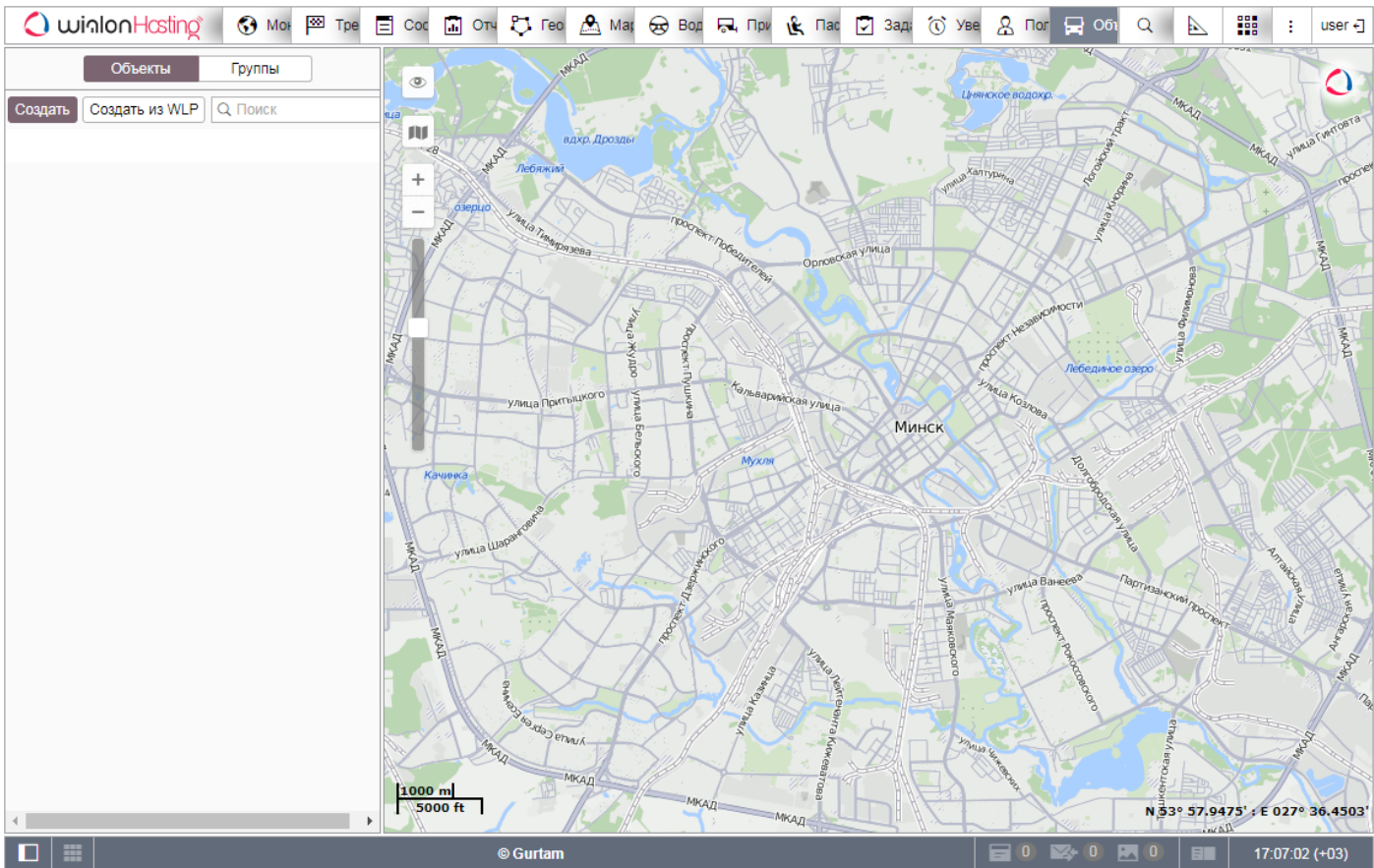


Рисунок 4. Раздел «Объекты». Создание нового объекта.

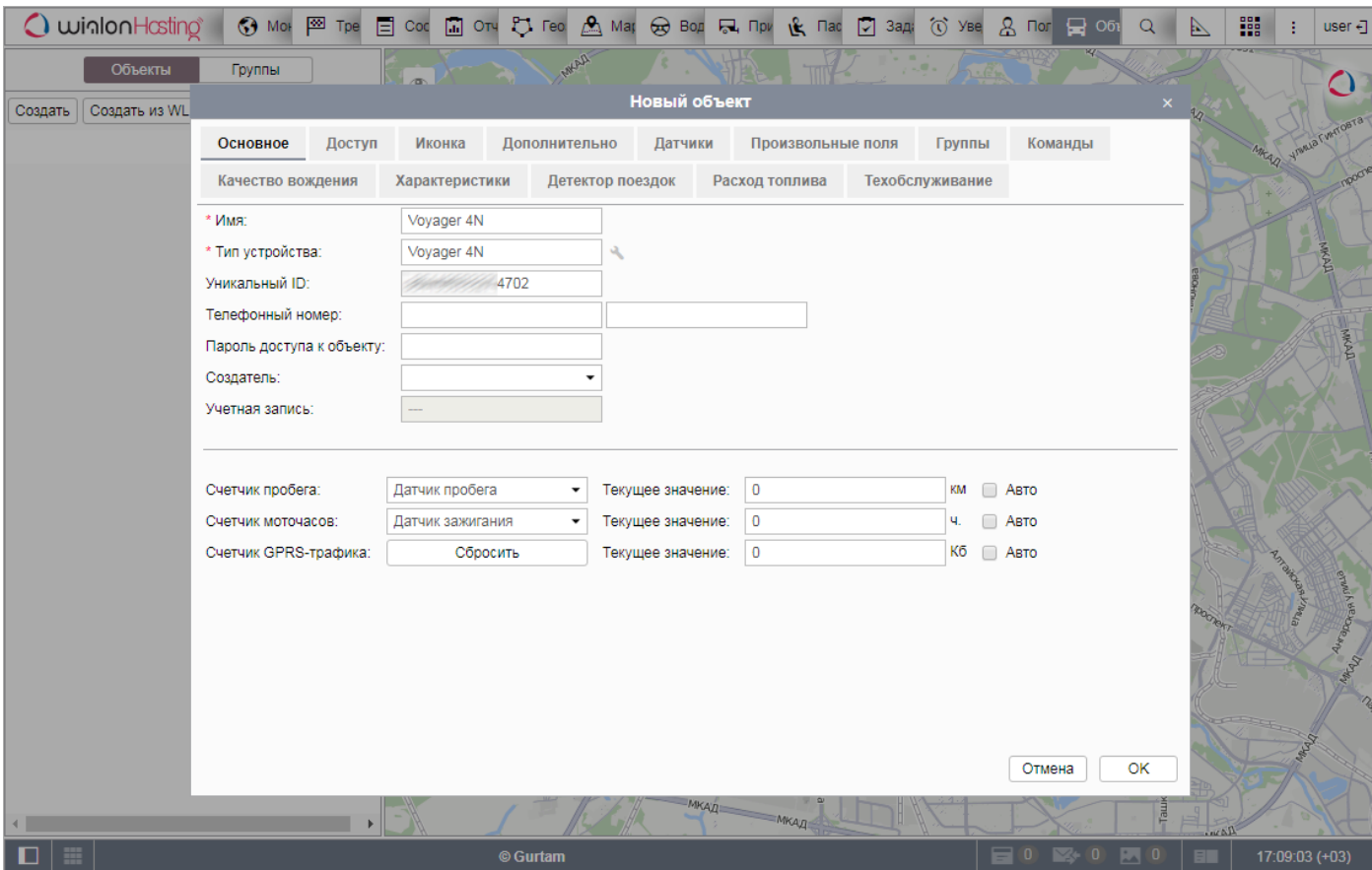


Рисунок 5. Создание объекта.

Проверка соединения

После добавления объекта и окончания настройки, трекер Voyager 4N появится в интерфейсе Wialon.

Для отображения местоположения трекера на карте, не забудьте перейти во вкладку «Мониторинг» и поставить флажок в поле с названием трекера.

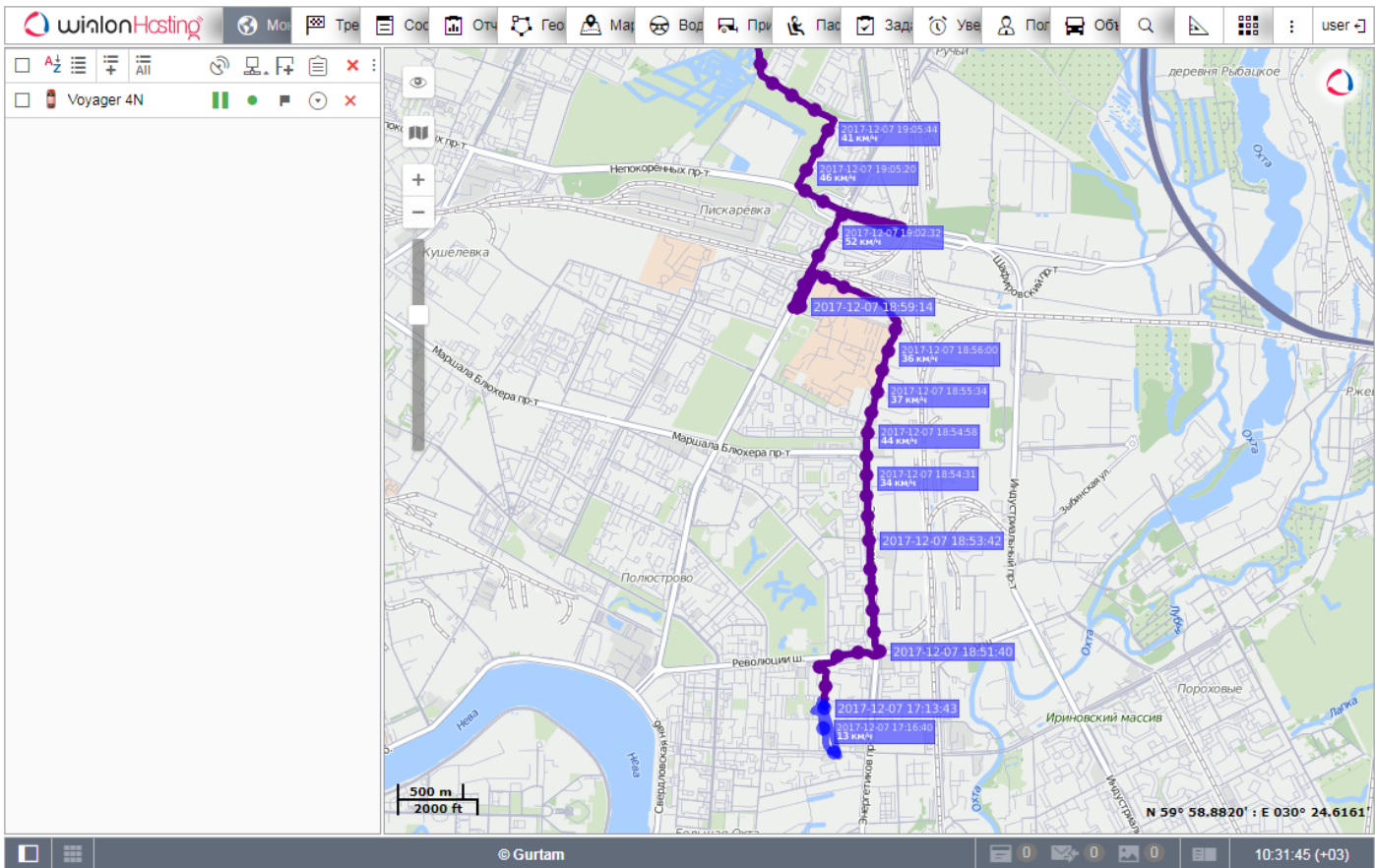


Рисунок 6. Вкладка «Мониторинг» (проверка соединения).